



基督教家庭服務中心
Christian Family Service Centre



正向為本兒童心理健康計劃
Strengths Based Child Mental Health Project



本計劃由 HSBC 滙豐

透過 香港公益金 THE COMMUNITY CHEST

撥款資助

申請計劃服務方法

歡迎個人、機構及學校使用本計劃服務，請致電與本計劃職員查詢及申請服務或到本計劃網頁下載相關表格，填妥後傳真到本計劃便可。

服務收費

輔導服務費用全免，工作坊、講座、專業培訓及活動等則按活動需要收費。

服務時間

星期一至五：上午 9:00-下午 5:30
星期六、日及公眾假期休息



聯絡方法

郵寄地址：將軍澳翠林邨康林樓地下
電話：2706 5262
傳真：2706 5776
電郵：km@cfsc.org.hk
機構網頁：www.cfsc.org.hk
中心網頁：www.cfsc.org.hk/rehab/km
版本：2016年6月
印刷數量：3000份



以能耐為本取向，
為兒童提供精神健康推
廣及輔導；也為家長、教師
及其他兒童工作者提供培訓，
為兒童建立支援網絡。

我們提供以下的服務

兒童心理健康輔導服務

兒童心理健康專業評估服務

入校兒童心理健康教育活動

家長教育活動

專業培訓課程

計劃簡介



兒童精神健康對他們的學業、社交及家庭生活十分重要，如未能妥善處理，容易引致焦慮及抑鬱情緒等困擾。本計劃於二零一六年由滙豐透過香港公益金撥款資助，為兒童提供及早預防、及早辨識及及早介入的精神健康服務，協助兒童建立正面思想，加強抗逆能力。

計劃目標

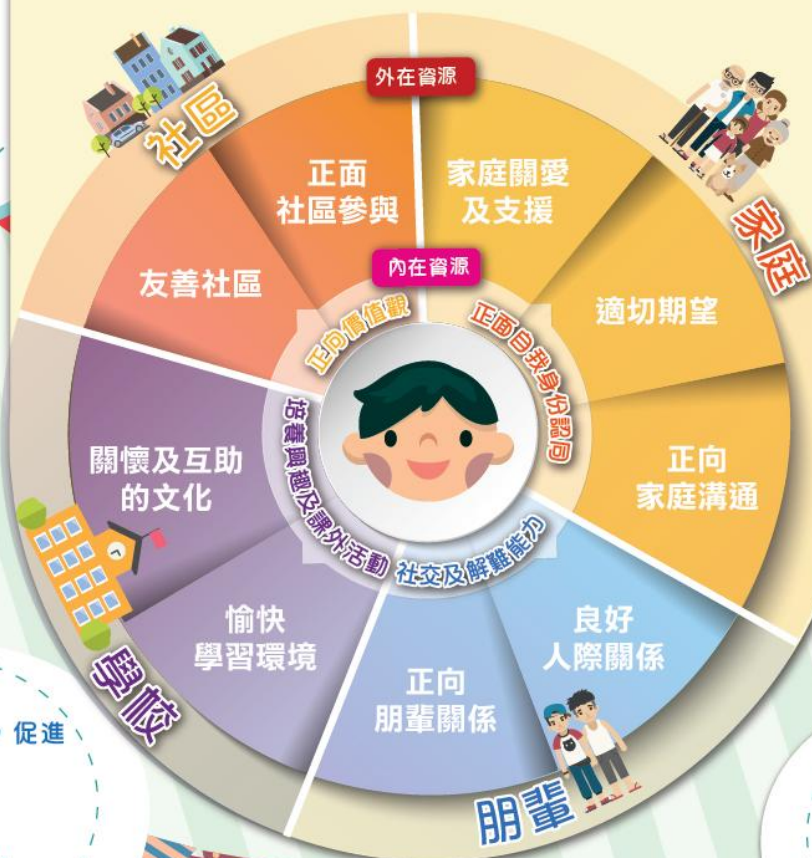
- 協助兒童提昇精神健康的意識。
- 及早辨識及介入受精神困擾的兒童，促進健康成長。
- 培養兒童正向思想，加強抗逆力。
- 為家長、教師及兒童工作者提供支援，協助處理兒童精神健康問題。

我們的服務特色

正向為本取向 (Strengths Based Perspective)

我們以能耐為本為服務導向，協助兒童：

- 發展個人能力 -
- 發掘內外資源 -
- 強化個人抗逆力 -
- 連結家庭、學校及社區，促進個人成長 -



服務對象

- 就讀高小的兒童 (小四至小六)
- 家長
- 教師
- 社工
- 相關之兒童工作者



服務地區

將軍澳、觀塘、
黃大仙及九龍城

合作夥伴

- 精神科醫生
- 臨床心理學家
- 執業輔導心理學家
- 藝術治療師
- 研究專家及學者

